



# Электро- Двигатели



**MOTOVARIO®**

HEART OF MOTION

**50° 1965-2015**

# Диапазон

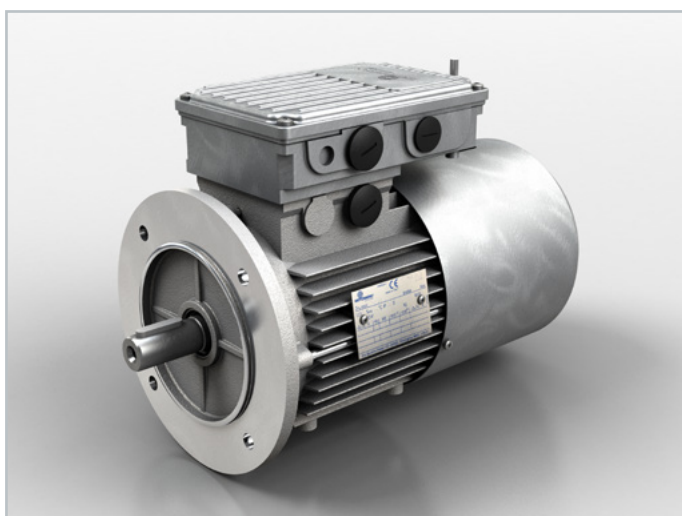
Это наиболее эффективное и экономичное решение потребностей в передаче переменного тока. Трехфазные двигатели предлагаются в соответствии с международными стандартами IEC, с размерами от 063 до 160, в исполнении с фланцами B5, B14 и опорами B3. Они могут поставляться в однополярном исполнении (2, 4, 6; эффективность IE2, начиная с размера 080), с тормозом постоянного или переменного тока, с диапазоном мощности от 0,09 кВт до 11 кВт.

## Трехфазные электродвигатели TS/TH



- Унифицированные размеры и высота вала от 63 до 160
- Полярность: 2,4,6
- Номинальная мощность и размеры в соответствии со стандартом IEC 72-1, от 0,09 до 11 кВт
- Двигатели разработаны в соответствии с требованиями группы стандартов IEC 34 и согласованных стандартов ЕЕС, производными от них
- Вентиляция внешней поверхности
- Короткозамкнутый ротор выполнен из алюминия или алюминиевого сплава
- Изоляция класса F
- Степень защиты: стандарт IP55
- Предлагаются с опорами B3 или с фланцем B5 или B14
- Полярность: 2,4,6
- Повышенная температура: совместимость с классом В

## Трехфазные тормозные электродвигатели TBS/TBH



- Унифицированные размеры и высота вала от 63 до 160
- Полярность: 2,4,6
- Номинальная мощность и размеры в соответствии со стандартом IEC 72-1, от 0,09 до 11 кВт
- Тормоз FM постоянного тока и тормоз MS переменного тока
- Компактный тормоз ML постоянного тока
- Двойной тормоз постоянного тока FM-FM
- Двигатели разработаны в соответствии с требованиями семейства стандартов IEC 34 и согласованных стандартов ЕЕС, производными от них
- Вентиляция внешней поверхности
- Короткозамкнутый ротор выполнен из алюминия или алюминиевого сплава
- Изоляция класса F
- Степень защиты стандарт IP54
- Предлагаются с опорами B3 или с фланцем B5 или B14
- Повышенная температура: совместимость с классом В

# Диапазон

## Двигатели с двойной полярностью D/DB

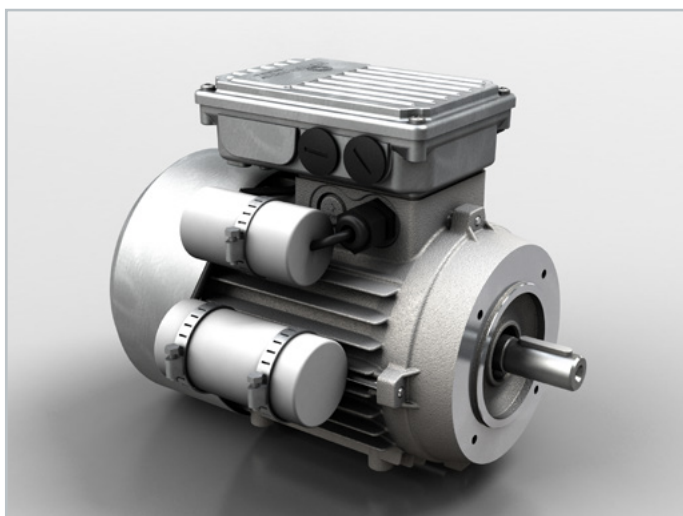
Двигатели с двойной полярностью (D и DB) предлагаются в соответствии с международными стандартами IEC, с размерами от 063 до 160, в исполнении с фланцами B5, B14 и опорами B3. Они могут оснащаться двойной полярностью (полюсы 2-4, 2-8, 4-8), а также тормозом постоянного тока или тормозом переменного тока.



- Предлагаются с опорами B3 или с фланцем B5 или B14
- Изоляция класса F
- Полярность: 2/4, 2/8, 4/8
- Тормоз MS переменного тока и тормоз FM постоянного тока
- Повышенная температура: совместимость с классом B
- Температура окружающей среды + 40 °C
- Высота < 1000 м над уровнем моря

## Однофазный двигатель с высоким пусковым моментом S/HSE

Однофазные двигатели с высоким пусковым моментом (S и HSE) предлагаются в соответствии с международными стандартами IEC, с размерами от 063 до 100, в исполнении с фланцами B5, B14 и опорами B3, с диапазоном мощности от 0,12 кВт до 2,2 кВт.



- Унифицированные размеры и высота вала от 63 до 100
- Изоляция класса F
- Номинальная мощность и размеры в соответствии со стандартом IEC 72-1, от 0,12 до 2,2 кВт
- Полярность: 4
- Повышенная температура: совместимость с классом B
- Температура окружающей среды + 40 °C
- Высота < 1000 м над уровнем моря

# Опции Принадлежности



- **Однофазный и трехфазный сервопривод вентиляции IC416**
- Класс изоляции **H**
- **IP56, IP65, IP66:** классы защиты
- Тепловая защита в соответствии со стандартной температурой класса F, также доступная для класса H:
  - 3 терморезистора с **положительным температурным коэффициентом** с классом температуры, подходящим для класса изоляции - 3 **биметаллических** температурных датчика с классом температуры, подходящим для класса изоляции
- **Дополнительное напряжение**
- **Конструкция В34, В35**
- **Быстрое соединение**
- **Дождевое покрытие**
- **Тканевое покрытие**
- **Алюминиевый вентилятор**



Другие опции и принадлежности	TS-TH	TBS-TBH	D	DB	S	HSE	TSX-THX	TBSX-TBHX
• Вентиляция с сервоприводом однофазный и трехфазный IC416	•	•	•	•	•	•	/	/
• Вентиляция с сервоприводом однофазный и трехфазный IC416 с антикоррозийным покрытием	/	/	/	/	/	/	•	•
• Без вентиляции (IC410 or IC418)	•	•	•	•	•	•	•	•
• S2 работа в течение 10 мин без вентиляции	•	•	•	•	•	•	•	•
• Класс изоляции H	•	•	•	•	/	/	•	•
• Класс защиты IP55	/	•	/	•	/	/	/	/
• Класс защиты IP56, IP65, IP66	•	•	•	/	/	/	• (только IP66)	• (только IP66)
• Клеммная крышка с классом защиты IP67	/	/	/	/	/	/	•	•
• 3 терморезистора с положительным температурным коэффициентом с классом температуры, подходящим для класса изоляции	•	•	/	/	/	/	•	•
• 3 биметаллических температурных датчика с классом температуры, подходящим для класса изоляции	•	•	•	•	•	•	•	•
• <b>Дополнительное напряжение</b>	•	•	•	•	•	•	/	/
• <b>Конструкция В34, В35</b>	•	•	•	•	•	•	/	/
• Второй вал	•	•	•	•	•	•	/	/
• Задний шестигранник	•	•	•	•	•	•	/	/
• Антиконденсатные нагреватели 110 В или 230 В	•	•	•	•	•	•	•	•
• Отверстия для слива конденсата	•	•	•	•	•	•	•	•
• Инкрементальный датчик и инкрементальный датчик с низким разрешением	•	•	/	/	/	/	/	/
• Тормоз MS	/	•	/	•	/	/	/	/
• Тормоз ML	/	•	/	/	/	/	/	/
• Тормоз FM-FM	/	•	/	/	/	/	/	/
<b>Другие принадлежности</b>	/	/	/	/	/	/	/	/
• Ограничитель обратного хода	•	•	/	/	/	/	/	/
• Кабельные сальники и заглушки металл-металл	•	•	•	•	•	•	•	•
• Алюминиевый вентилятор	•	•	•	•	•	•	•	•
• Быстрое соединение	•	•	/	/	/	/	/	/
• Дождевое покрытие и тканевое покрытие	•	•	/	/	/	/	•	•
• Маховик (только для самотормозящих двигателей)	/	•	/	•	/	/	/	•
• Маховик (только для самотормозящих двигателей)	/	•	/	•	/	/	/	•
• Микровыключатель для открытия/закрытия тормоза или для износа тормоза (только для самотормозящих двигателей)	/	•	/	/	/	/	/	•
• Кольцо из нержавеющей стали антиблокировочной системы тормоза (только для самотормозящих двигателей)	/	•	/	/	/	/	/	/
• Опциональное выравнивание (только для самотормозящих двигателей)	/	•	/	•	/	/	/	•
• Герметичные подшипники 2RS	/	/	/	/	/	/	•	•
• Окраска – синий цвет RAL 5010	•	•	•	•	•	•	/	/
• Окраска – серый цвет RAL 9006	/	/	/	/	/	/	•	•
• Окраска – белый цвет RAL 9010	/	/	/	/	/	/	•	•
<b>Другие варианты</b>	/	/	/	/	/	/	/	/
• Сертификация ATEX	•	•	•	•	•	•	/	/
• Сертификация UL/CSA	•	•	•	•	/	/	•	•
• Сертификация ГОСТ	•	•	/	/	/	/	•	•
• Специальная конструкция для низких температур	•	•	•	•	•	•	•	•
• Специальная конструкция для высоких температур	•	•	•	•	•	•	•	•

• Доступны  
/ Недоступны

# Электрические двигатели

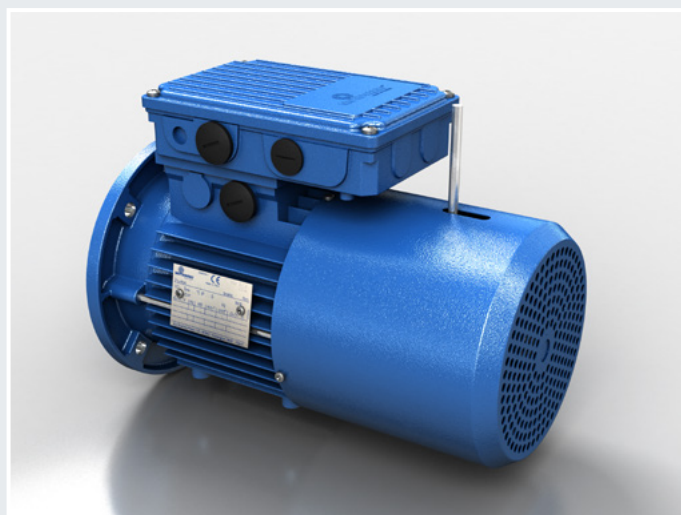
## для агрессивных условий эксплуатации

Это наиболее эффективное и экономичное решение потребностей в передаче переменного тока в особо агрессивных условиях эксплуатации. Предлагаются трехфазные двигатели в соответствии с международными стандартами IEC, с размерами от 063 до 112, в исполнении с фланцами B5, B14. Предлагаются электродвигатели с 4 полюсами с эффективностью работы IE2 и размерами начиная с 080 и тормозом FM в случае самотормозящих двигателей.

### TSX-TNX



### TBSX-TBHX



## Характеристики

- Электродвигатель MTV, трехфазный с 4 полюсами, с размерами 063 ÷ 112
- Положение установки фланцев B5–B14 с соответствующим вертикальным положением
- Условия работы S1
- **Алюминиевая заводская табличка**
- Винты AISI 316
- **Стяжные шпильки AISI 316**
- Подшипники с защитной шайбой 2RS
- **Класс защиты IP56**
- Изоляция класса F
- Система охлаждения IC411
- Вентилятор двигателя, пригодный для работы в агрессивных условиях эксплуатации
- Стандартные условия окружающей среды
- Предлагаются серии тормозных двигателей TBSX/TBHX для агрессивных условий эксплуатации

## Варианты/ Принадлежности

- Двигатель с режимом ограниченной работы S2 без вентилятора/кожуха вентилятора и ведущего вала (закрытый экран)
- Класс защиты IP56
- Класс изоляции H
- Варианты конструкции для низких температур и высоких температур
- Антиконденсатные нагреватели, отверстия для слива конденсата
- Тепловые терморелейные предохранители и термисторы класса F / H
- Окраска по выбору синяя RAL 5010 или серая RAL 9006, или белая RAL 9010
- Ливнезащитная крышка, окрашенная в соответствии с двигателем
- Сертификаты UL и ГОСТ

# Международные

DP-M/2015/REV.0



Италия  
Австралия  
Бенилюкс  
Болгария  
Китай  
Финляндия  
Франция  
Индия  
Ирландия  
Израиль  
Литва  
Малайзия  
Нидерланды  
Польша  
Португалия  
Южная Корея  
Испания  
Швеция  
Таиланд  
Турция  
Соединенное  
Королевство  
Украина  
США

## Филиалы

Германия  
Франция  
Испания  
Соединенное  
Королевство  
Дания  
США  
Китай  
Индия

[www.motovario.com](http://www.motovario.com)

